

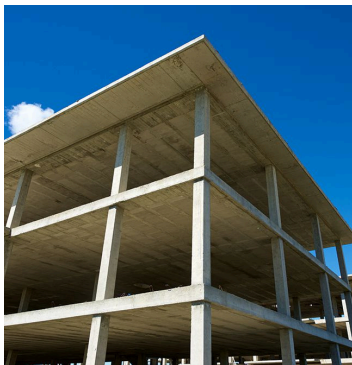
CPJ - CEM II /A 42,5



DESCRIPTION DU PRODUIT

Le CPJ 42,5 est un liant hydraulique de haute qualité résultant du broyage d'un mélange de clinker, gypse et ajouts, conforme à la norme NG 04-01-003.

Le CPJ 42,5 garantit une prise rapide, une bonne maniabilité, une forte résistance initiale le rendant particulièrement adapté aux bétons nécessitant un décoffrage rapide.



COMPOSITION

- Type : Ciment Portland Composé (CPJ)
- Teneur en SO_3 (%) : 2,34 % (Norme NG 04-01-003 | Limite : $\leq 3,5$ %)
- Teneur en chlorures (%) : 0,01 % (Norme NG 04-01-003 | Limite : $\leq 0,10$ %)
- Clinker (%) : 80-94 % (Norme : 80 % \leq clinker \leq 94 %)
- Ajouts (%) : 6-20 % (Norme : 6 % \leq ajouts \leq 20 %)
- Gypse (%) : 4 % (Norme : ≤ 5 %)

CARACTÉRISATION PHYSIQUE

- Finesse Blaine : 4218 cm^2/g (Norme NG 04-01-003 | Limite indicative : ≥ 2800 cm^2/g)
- Début de prise : 171 min (Limite : ≥ 60 min)
- Expansion : 1,0 mm (Limite : ≤ 10 mm)

➤ Ces paramètres indiquent un ciment conforme aux exigences normatives, avec une bonne finesse et un début de prise modéré, adapté aux usages classiques en béton armé et en maçonnerie générale.

CARACTÉRISATION MÉCANIQUE

(Essai sur mortier normalisé - norme NG 04-01-003)

- Résistance à la compression :
 - À 2 jours : ≥ 20 MPa
 - À 28 jours : 43,0 MPa

ENGAGÉS POUR
L'AVENIR

CIMAF
Ciments de l'Afrique

CPJ - CEM II /A 42,5



DOMAINES D'APPLICATION

Le CPJ 42,5 est un ciment Portland Composé de classe de résistance élevée, conçu pour répondre aux besoins des chantiers où la performance mécanique rapide est requise. Grâce à sa montée en résistance accélérée, il est idéal pour des travaux structurels exigeants ou soumis à des délais serrés.

Il est recommandé pour :

- **Bétons structurels** nécessitant un décoffrage rapide
- **Éléments en béton préfabriqué** : les poutres, dalles, poteaux avec décoffrage anticipé et cadence industrielle.
- **Ouvrages sollicités à court terme** : murs porteurs, radiers, dalles de compression, structures verticales devant être rapidement mises en charge.
- **Travaux par temps frais ou en hiver** : sa réactivité thermique permet de compenser la lenteur de prise due aux basses températures.
- **Chantiers soumis à des délais réduits** : bétons de reprise rapide, ouvrages provisoires ou urgents.

PRÉCAUTIONS D'EMPLOI

- Conserver le ciment à l'abri de l'humidité dans un lieu sec et ventilé.
- Respecter les dosages recommandés selon l'usage prévu.
- Vérifier la compatibilité avec les adjuvants utilisés.
- Porter les équipements de protection appropriés (gants, lunettes, masque).
- Éviter le contact prolongé avec la peau ou les yeux.
- Ne pas utiliser dans des environnements agressifs sans étude préalable.

DISPONIBILITÉ

Usine CIMAF Guinée
Conakry :

Zone industrielle -
Commune de DUBREKA

VENDU PAR CIMAF GUINEE CONAKRY

CONDITIONNEMENT EN SAC DE 50 KG